

**جزوه:**

**مجموعه ده نمونه نقشه و آزمون آزمایشی متناسب با**

**آزمون طراحی معماری نظام مهندسی**

جهت خرید منابع مرتبط با آزمون طراحی معماری به آدرس اینترنتی زیر مراجعه کنید

**[www.icivil.ir/memari](http://www.icivil.ir/memari)**

**مؤلفان:**

**دکتر جواد رحمانی، انسیه قربان نژاد (نقراول آزمون ۱۳۸۹)**

## فهرست

۵.....	آزمون اول
۶.....	پلان اندازه گذاری و مبلمان طبقه همکف (آزمون اول)
۷.....	پلان اندازه گذاری و مبلمان طبقه اول و دوم و سوم (آزمون اول)
۸.....	پلان شیب بندی (آزمون اول)
۹.....	سایت پلان (آزمون اول)
۱۰.....	برش ساختمان (آزمون اول)
۱۱.....	نمای شمالی ساختمان (آزمون اول)
۱۲.....	آزمون دوم
۱۳.....	پلان موقعیت (آزمون دوم)
۱۴.....	پلان اندازه گذاری و مبلمان طبقه زیرزمین ۲- (آزمون دوم)
۱۵.....	پلان اندازه گذاری و مبلمان طبقه زیرزمین ۱- (آزمون دوم)
۱۶.....	پلان اندازه گذاری و مبلمان طبقه همکف (آزمون دوم)
۱۷.....	پلان اندازه گذاری و مبلمان طبقه اول (آزمون دوم)
۱۸.....	پلان اندازه گذاری و مبلمان طبقه دوم (آزمون دوم)
۱۹.....	آزمون سوم

- ۲۰.....پلان موقعیت (آزمون سوم).
- ۲۱.....پلان اندازه گذاری و مبلمان طبقه زیرزمین (آزمون سوم).
- ۲۲.....پلان اندازه گذاری و مبلمان طبقه همکف (آزمون سوم).
- ۲۳.....پلان اندازه گذاری و مبلمان طبقه اول (آزمون سوم).
- ۲۴.....پلان اندازه گذاری و مبلمان طبقه دوم (آزمون سوم).
- ۲۵.....آزمون چهارم.
- ۲۶.....پلان موقعیت (آزمون چهارم).
- ۲۷.....پلان اندازه گذاری و مبلمان طبقه زیرزمین (آزمون چهارم).
- ۲۸.....پلان اندازه گذاری و مبلمان طبقه همکف (آزمون چهارم).
- ۲۹.....پلان اندازه گذاری و مبلمان طبقه اول (آزمون چهارم).
- ۳۰.....پلان اندازه گذاری و مبلمان طبقه دوم (آزمون چهارم).
- ۳۱.....آزمون پنجم.
- ۳۲.....پلان موقعیت (آزمون پنجم).
- ۳۳.....پلان اندازه گذاری و مبلمان طبقه زیرزمین (آزمون پنجم).
- ۳۴.....پلان اندازه گذاری و مبلمان طبقه همکف (آزمون پنجم).
- ۳۵.....پلان اندازه گذاری و مبلمان طبقه اول و دوم (آزمون پنجم).
- ۳۶.....آزمون ششم.
- ۳۷.....پلان موقعیت (آزمون ششم).
- ۳۸.....پلان اندازه گذاری و مبلمان طبقه زیرزمین (آزمون ششم).
- ۳۹.....پلان اندازه گذاری و مبلمان طبقه همکف (آزمون ششم).
- ۴۰.....پلان اندازه گذاری و مبلمان طبقه اول و دوم (آزمون ششم).
- ۴۱.....آزمون هفتم.
- ۴۲.....پلان موقعیت (آزمون هفتم).

- ۴۳.....پلان اندازه گذاری و مبلمان طبقه همکف (آزمون هفتم).
- ۴۴.....پلان اندازه گذاری و مبلمان طبقه اول و دوم (آزمون هفتم).
- ۴۵.....آزمون هشتم.
- ۴۶.....پلان موقعیت (آزمون هشتم).
- ۴۷.....پلان اندازه گذاری و مبلمان طبقه زیرزمین (آزمون هشتم).
- ۴۸.....پلان اندازه گذاری و مبلمان طبقه همکف (آزمون هشتم).
- ۴۹.....پلان اندازه گذاری و مبلمان طبقه اول و دوم (آزمون هشتم).
- ۵۰.....آزمون نهم.
- ۵۱.....پلان موقعیت (آزمون نهم).
- ۵۲.....پلان اندازه گذاری و مبلمان طبقه همکف (آزمون نهم).
- ۵۳.....پلان اندازه گذاری و مبلمان طبقه اول و دوم و سوم (آزمون نهم).
- ۵۴.....آزمون دهم.
- ۵۵.....پلان موقعیت (آزمون دهم).
- ۵۶.....پلان اندازه گذاری و مبلمان طبقه زیرزمین (آزمون دهم).
- ۵۷.....پلان اندازه گذاری و مبلمان طبقه همکف (آزمون دهم).
- ۵۸.....پلان اندازه گذاری و مبلمان طبقه اول و دوم (آزمون دهم).

## آزمون اول

در نظر است یک ساختمان شامل طبقات همکف، اول، دوم و سوم، در زمینی مسطح، مطابق با پلان موقعیت ارائه شده احداث گردد. طراحی فاز یک این ساختمان برای این آزمون مد نظر می باشد.

### مشخصات طرح مورد نیاز:

- طبقه همکف: شش واحد پارکینگ - چهار واحد انباری - اتاق تاسیسات.
- طبقه اول و دوم و سوم: دو واحد مسکونی به مساحت‌های تقریبی یکسان در هر طبقه

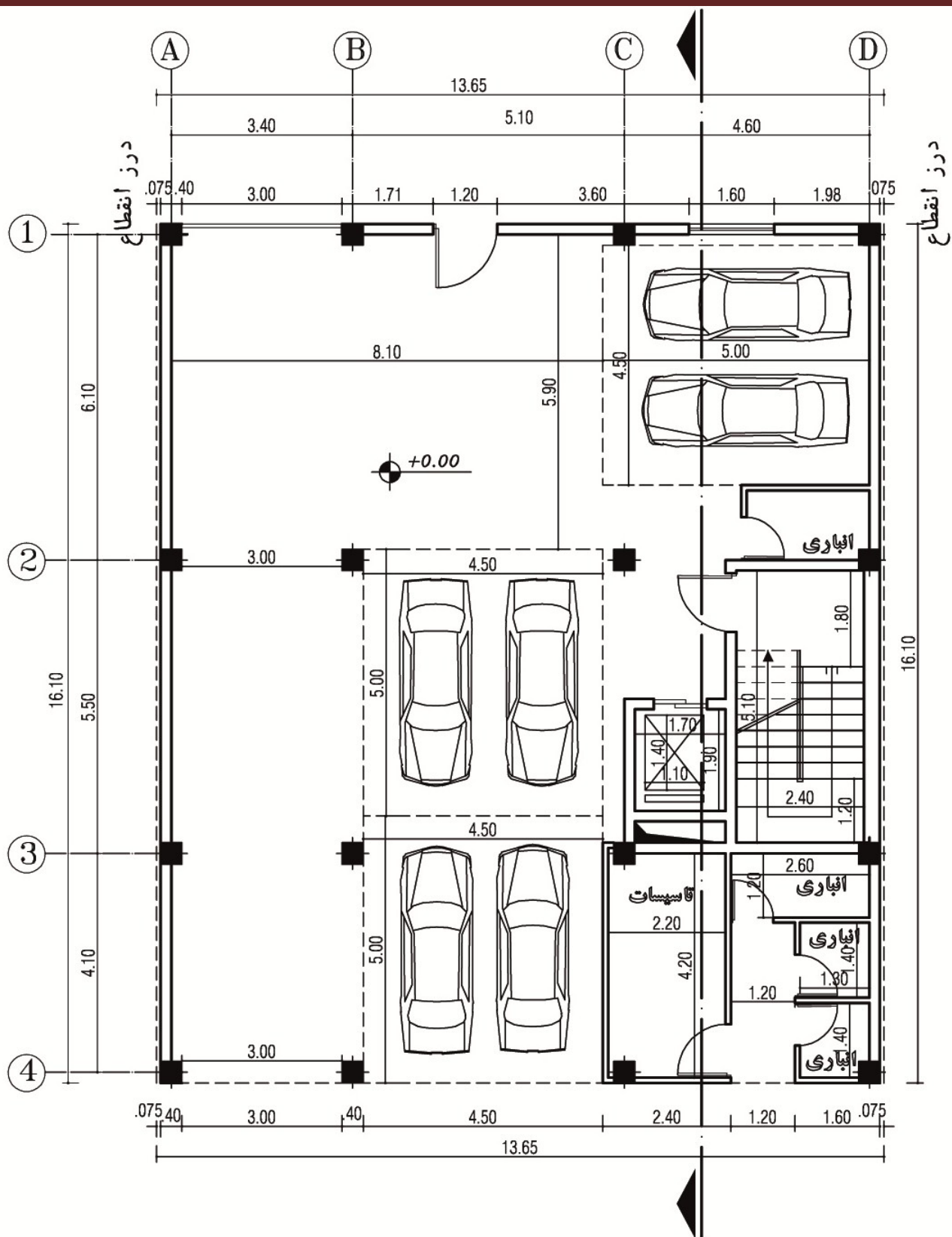
### تذکرات:

در طرح فوق، رعایت مقررات ملی ساختمان و در نظر گرفتن موارد زیر الزامی است.

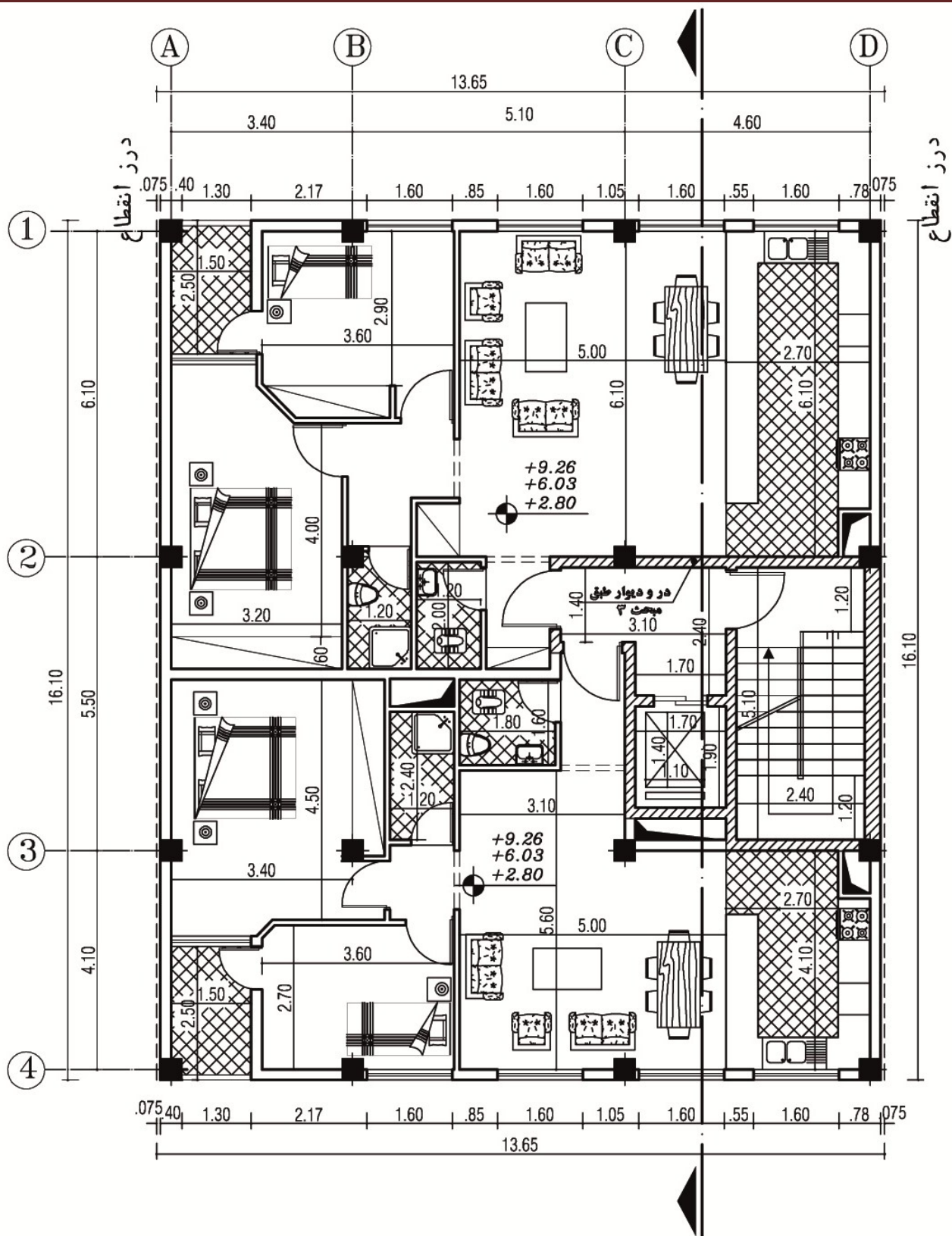
- تعبیه آسانسور الزامی است.
- تعبیه دسترسی معلولین به ساختمان الزامی است.
- نمایش کد ارتفاعی طبقات در مقطع، نما و پلان ها.

### ترسیم های مورد نیاز:

- ۱- پلان معماری همکف با نمایش محل توقف اتوموبیل ها، محورها، محل ستونها و اندازه گذاری.
- ۲- پلان معماری طبقه اول و دوم و سوم با نمایش محورها، محل ستونها، اندازه گذاری و مبلمان.
- ۳- پلان بام با نمایش محورها، اندازه گذاری، آبروها، شیب بندی و...
- ۴- مقطع طولی با عبور خط برش از محل آسانسور و نمایش محورها و مشخصات لازم.
- ۵- پلان موقعیت.

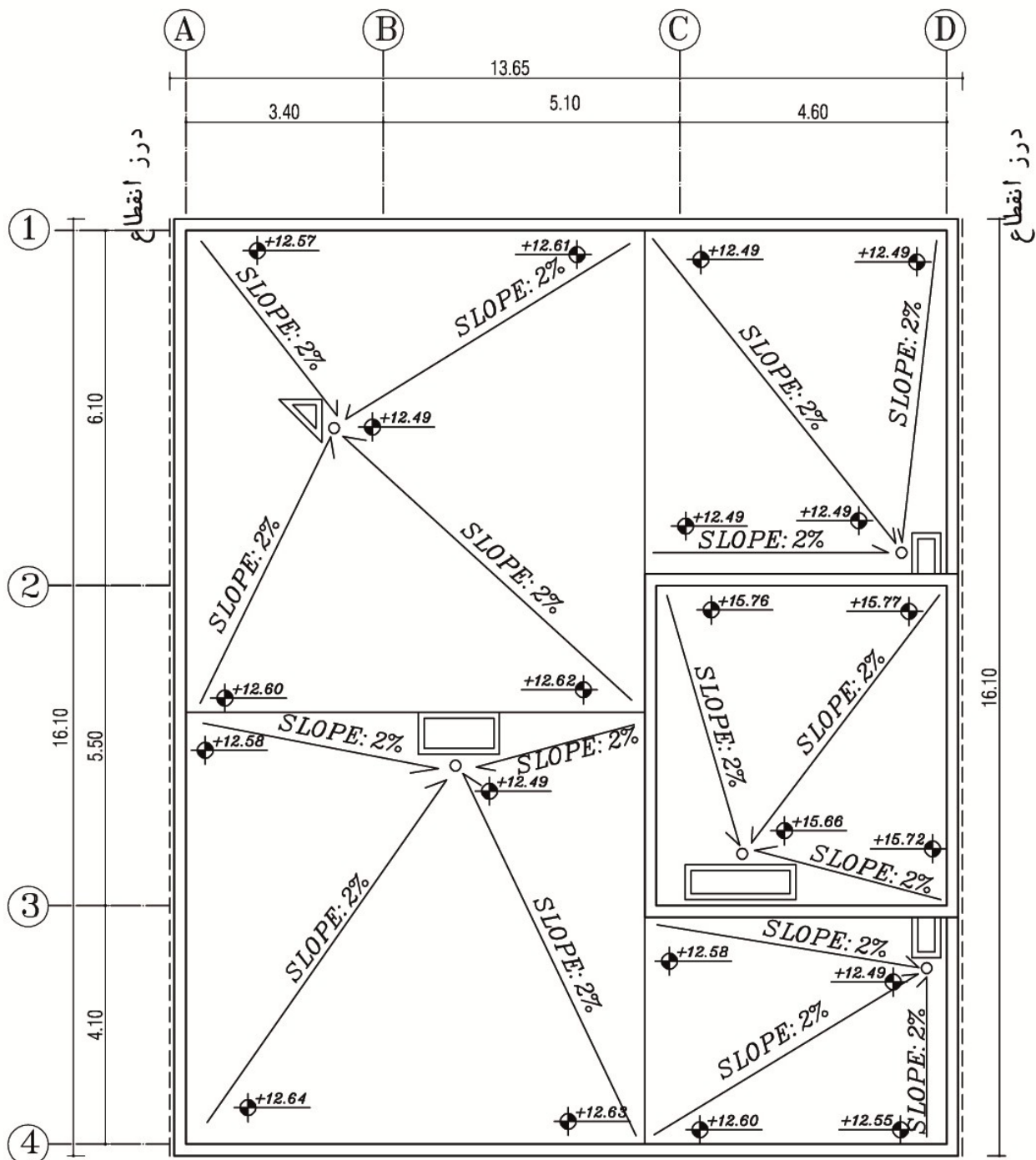


پلان اندازه گذاری و مبلمان طبقه همکف (آزمون اول)



پلان اندازه گذاری و مبلمان طبقه اول و دوم وسوم (آزمون اول)





پلان شیب بندی (آزمون اول)